



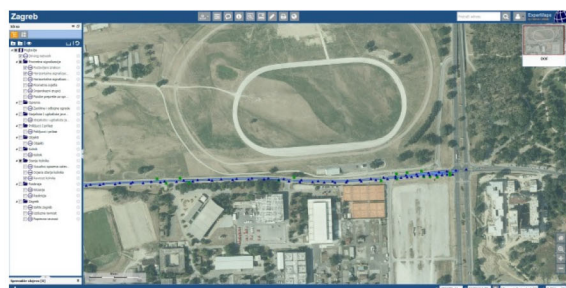
WEB GIS PREGLEDNIK ZA UPRAVLJANJE PROMETNICAMA

Integracijom podataka sustava za mobilno kartiranje, GIS-a i baze podataka stvoren je sustav koji je jednostavan za upotrebu, sadrži veliku količinu podataka, ne zahtjeva specifična znanja ni posebnu obuku za korištenje te kao takav služi za kvalitetno upravljanje prometnom infrastrukturom.

Sustav integrira podatke iz uređaja: stereo i panoramskih kamera; laserskog profilera; GPR-a za snimanje kolničke konstrukcije i podzemnih instalacija.

Ovo sveobuhvatno rješenje kao izlazne rezultate sadrži:

- Stanje kolnika (uzdužna i poprečna ravnost, pukotine, kolotrazi, vizualna oštećenja, stacionaže...)
- Prometna signalizacija (horizontalna i vertikalna signalizacija; prometni znakovi; prometna svjetla; smjerokazni stupići...)
- Oprema prometnice
- Objekti (mostovi, vijadukti, propusti, tuneli, biciklističke staze...)
- Instalacije (okna i položaj nadzemnih i podzemnih vodova)

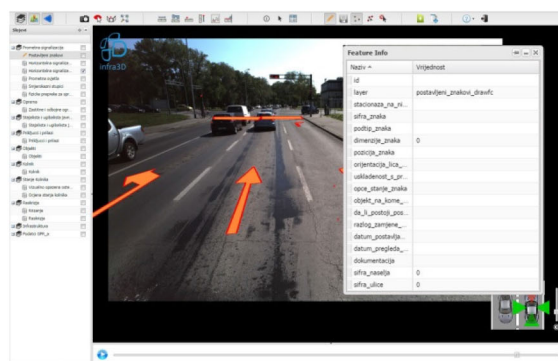


Slika 1: Kartografski prikaz

Podaci su u službenim koordinatama sa položajnom točnošću ispod 5 cm a za kartografski prikaz koristi se:

- Katastarski plan
- Ortofoto snimke
- Topografske karte
- Ili druge podloge po izboru korisnika

Jednostavan pristup podacima omogućen je time što se isti nalaze u cloud servisu, te je za pristup dovoljno korisničko ime i šifra na bilo kojem računaru koje ima internetsku vezu.



Slika 2: Video zapis s povezanom bazom podataka

Ostale mogućnosti sustava su:

- Vektorizacija i pohrana postojećih podataka u raznovrsne formate (.dxf, .xls, .csv, .shp) i bazu podataka te atributizacija podataka (šifre znakova, dimenzije oznaka, datumi postavljanja...)
- Mogućnost integracije podataka iz drugih izvora (tablice, projekti, dozvole, fotografije...)
- Mogućnost upita, analiza i izrade izvješća na temelju podataka pohranjenih u bazi
- Ispis grafika i tabličnih prikaza u raznovrsnim formatima (A0, A1, A2, A3, A4)
- Vršjenje mjerenja izravno u videozapisima u 2D ili 3D koordinatama
- Nadogradnja sustava po želji korisnika